

¿POR QUÉ LA CORRUPCIÓN AFECTA AL DESARROLLO?



La corrupción es un grave impedimento para el Estado de Derecho y el desarrollo sostenible. Considerada una de las principales problemáticas a atender dentro de la Agenda 2030, desde 2003 se reconocieron las diferentes dimensiones de la corrupción y sus repercusiones al interior de los Estados y a nivel internacional mediante la adopción de la Convención de las Naciones Unidas contra la Corrupción.

Entre las consideraciones previas enarboladas en el texto de la Convención, se expresa la preocupación de los Estados en torno al carácter nocivo de la corrupción en las instituciones democráticas, las economías nacionales y el imperio de la ley:

Democracia

Gravedad de problemas y amenazas para la estabilidad y seguridad de las sociedades al socavar las instituciones y los valores de la democracia, la ética y la justicia, comprometiendo el imperio de la ley.

Delincuencia organizada

La corrupción guarda importantes vínculos con otras formas de delincuencia, en particular la delincuencia organizada y la delincuencia económica, incluido el blanqueo de dinero.

Desarrollo sostenible

Entraña vastas cantidades de activos, los cuales pueden construir una proporción importante de los recursos de los Estados, amenazando su estabilidad política y su desarrollo económico.

Transnacionalidad

La corrupción ha dejado de ser un problema local para convertirse en un fenómeno transnacional que afecta a todas las sociedades y economías, particularmente, a través de las transferencias de activos adquiridos ilegalmente.



De acuerdo con Price Waterhouse Coopers (PwC), la corrupción pareciera ser una especie de trampa que atrapa a sus víctimas con la promesa de disfrutar de algún beneficio o gratificación inmediata, a costa del bienestar común con graves estragos e implicaciones negativas en el largo plazo. La corrupción representa un obstáculo mayúsculo para el crecimiento de un país, convirtiéndose en un lastre que obstruye la democracia, la justicia, el Estado de Derecho, la seguridad y el combate a la pobreza, entre otros.

Para Transparencia Internacional, la corrupción tiene graves repercusiones en diferentes ámbitos:

Ámbito	Impacto de la corrupción
 Pobreza	<p>La corrupción afecta más a las personas pobres, con consecuencias devastadoras. Un soborno exigido por un oficial de policía puede significar que una familia no puede pagar las tasas escolares o incluso comida para sus alimentos. En México, por ejemplo, una familia de escasos recursos debe gastar un tercio de sus ingresos en sobornos.</p> <p>La corrupción también significa que los servicios de los que depende la gente, desde agua potable hasta clínicas de salud, son deficientes. A menudo son de baja calidad o no son suficientes para satisfacer las necesidades más básicas de la sociedad. La corrupción desvía los fondos necesarios para mejorarlos y al mismo tiempo distorsiona las decisiones políticas, como dónde se construyen las carreteras y las escuelas.</p>
 Salud	<p>La corrupción en el sector de la salud puede significar la diferencia entre la vida y la muerte, afectando en mayor medida a los pobres. El personal médico puede cobrar tarifas no oficiales para atender a los pacientes o exigir sobornos para medicamentos que deberían ser gratuitos.</p> <p>Sin los controles adecuados, los fondos de salud pública pueden desaparecer fácilmente. Los ministros y administradores de hospitales pueden desviar millones de dólares de los presupuestos de salud. Esto distorsiona las políticas de salud y niega a las personas hospitales, medicamentos y personal calificado, obstaculizando los esfuerzos para superar los principales desafíos de salud, como la malaria y el VIH/SIDA.</p>
 Cambio climático	<p>Algunas estimaciones sitúan las inversiones totales para compensar los efectos del cambio climático en casi \$700 mil millones de dólares para 2020. La mayor parte de esto fluirá a través de nuevos canales no coordinados. Existen zonas grises y lagunas en las regulaciones, y estos corren el riesgo de ser explotados por intereses corruptos.</p> <p>Mientras tanto, las personas más afectadas por el cambio climático generalmente están excluidas del debate. Rara vez se escuchan las voces de las comunidades indígenas y remotas y las personas pobres en las ciudades.</p>
 Educación	<p>El costo de la corrupción es alto. Los recursos robados de los presupuestos educativos significan aulas superpobladas y escuelas desmoronadas, o ninguna escuela en absoluto. A veces se venden libros y suministros en lugar de distribuirse libremente. Las escuelas y universidades también "venden" lugares escolares o cobran tarifas no autorizadas, lo que obliga a los estudiantes (generalmente niñas) a abandonar la escuela.</p> <p>En la educación superior, la influencia indebida del gobierno y del sector privado puede sesgar las agendas de investigación. El resultado final es un acceso limitado a la educación, una calidad deficiente, y una aceptación social de la corrupción a través de un sistema educativo corrupto.</p>

El impacto de la corrupción en el desarrollo puede ser identificado a través de sus costos, los cuales adquieren una naturaleza distintiva, aunque igualmente difícil de calcular:

COSTOS DIRECTOS DE LA CORRUPCIÓN

Se refiere al dinero de los ciudadanos comunes o al que las empresas deben destinar pagos de sobornos; o la enorme cantidad de recursos públicos de los programas sociales que se pierden en el camino de los intermediarios.

COSTOS INDIRECTOS DE LA CORRUPCIÓN

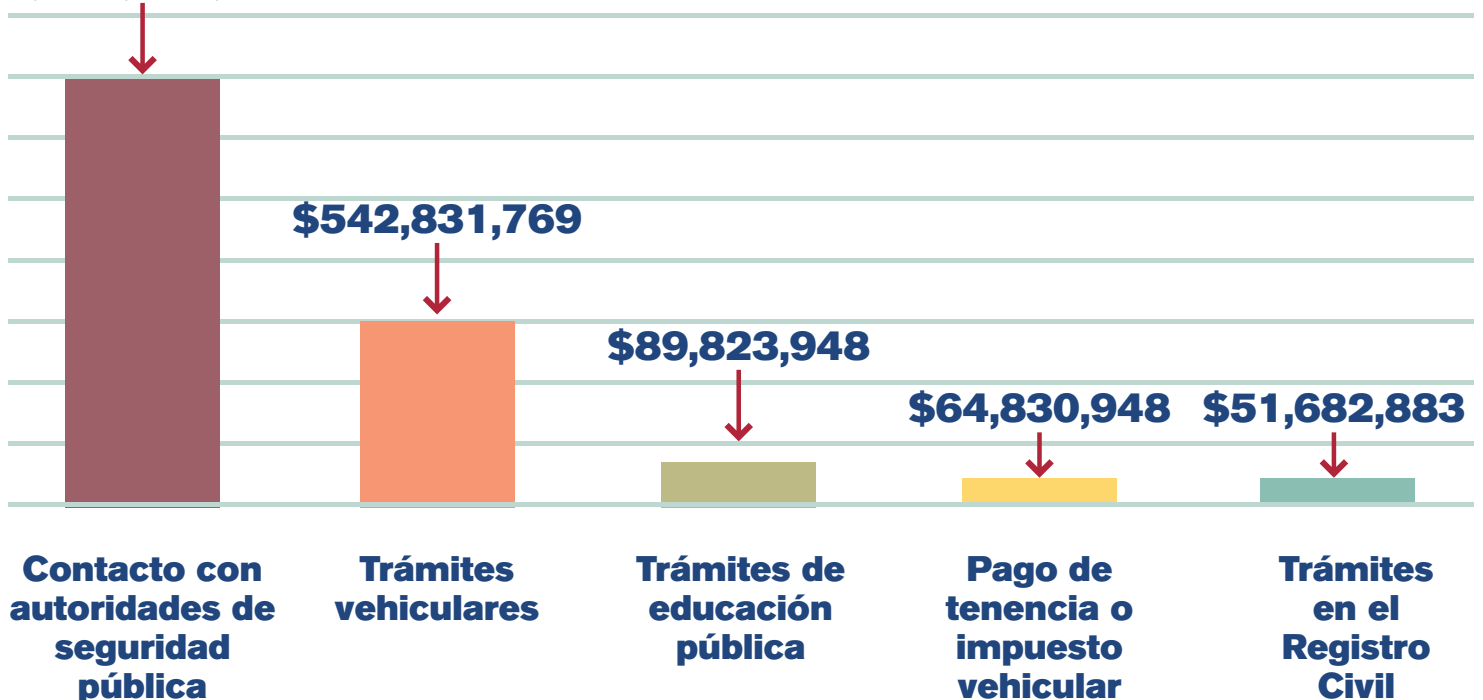
Se caracterizan por que generalmente son las más difíciles de documentar o cuantificar. Tal es el caso de la disminución de productividad del capital invertido por empresas; la inversión que deja de llegar; o los pagos que tienen que hacerse para conseguir la autorización de apertura de un negocio.

Fuente: María Amparo Casar, México: anatomía de la corrupción, CIDE – IMCO, México, 2ª ed., 2016.

Considerando lo anterior, el impacto de la corrupción en la economía puede identificarse a través del costo total estimado a consecuencia de actos de corrupción en la realización de pagos, trámites o solicitudes de servicios públicos, así como del contacto con autoridades. Para 2017, el monto en México ascendió a \$7,218 millones de pesos; cifra que equivale a un costo de \$2,273 pesos por persona afectada en promedio durante dicho año.

Costo de la corrupción en pagos, trámites o solicitudes de servicios, 2017

\$1,376,912,579



Fuente: INEGI. Encuesta Nacional de Impacto Gubernamental, México, 2017

Otros estudios para dimensionar el impacto de la corrupción en el desarrollo económico pueden encontrarse en:

Institución	Estudio
Foro Económico Mundial	La corrupción como el mayor lastre para el despegue económico de México; el factor más problemático para hacer negocios en el país es la corrupción, seguida por el crimen y la delincuencia, y por la ineficiente burocracia gubernamental.
Ethos, Laboratorio de Políticas Públicas	La corrupción inhibe la inversión en México debido a que se percibe como un costo adicional para hacer negocios o como un impuesto sobre las utilidades.
PwC Price Waterhouse Coopers	Las pérdidas varían entre uno y 5 millones de dólares en los últimos 24 meses en México. Mientras que, para un 8% de los empresarios, dicha cifra podrían situarse entre los 5 a los 100 mdd en el mismo período de tiempo.

En lo relacionado al impacto de la corrupción en la política, los costos se ven reflejados en las crisis democráticas, la desconfianza de los ciudadanos en sus representantes, la desesperanza en la democracia que deriva incluso en apatía y la ampliación de la brecha entre gobernantes y gobernados.

Desconfianza institucional y su impacto en el desarrollo

Desconfianza institucional

* Obstaculiza en intercambio económico

Dilación de trámites e incapacidad de atender demandas

* Falta de controles sobre desempeño institucional

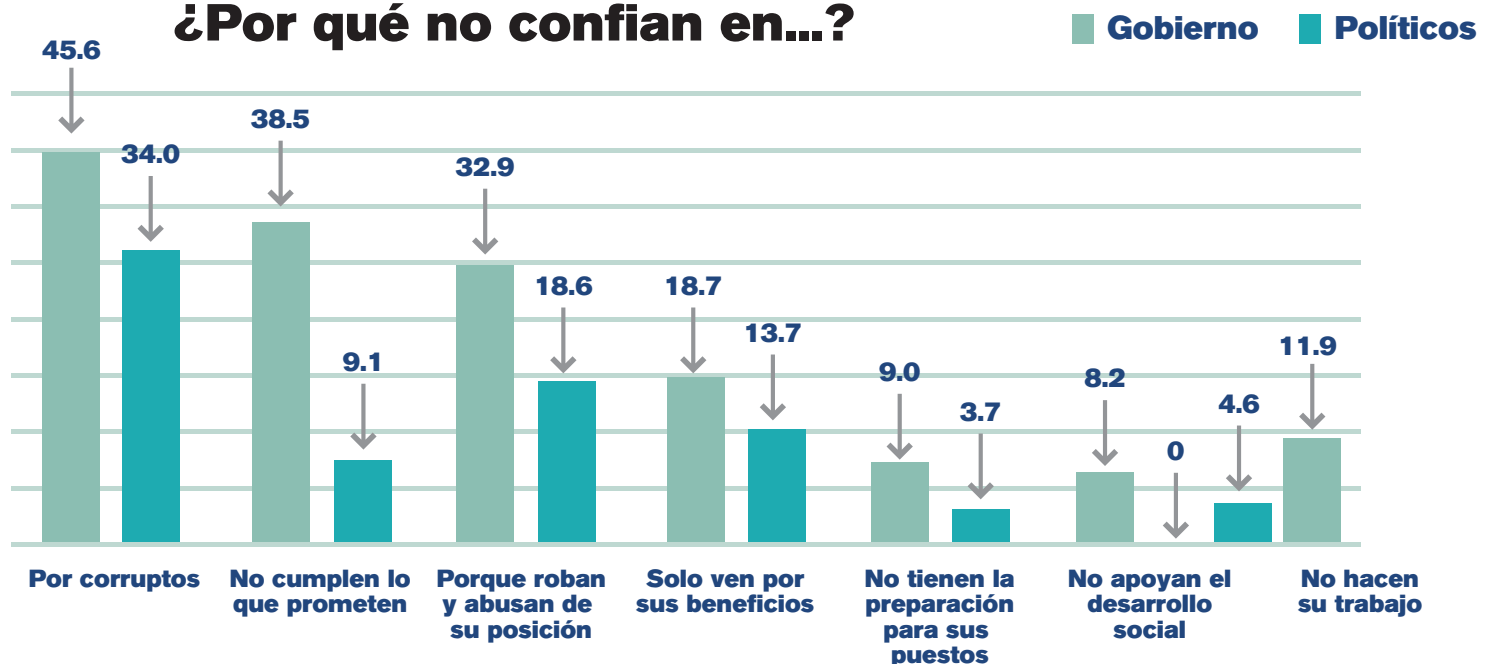
Inobservancia de normas y leyes del derecho positivo

* Repercute negativamente en decisiones de inversión



Estudio	Institución/Año	Instituciones con menor confianza
Encuesta Nacional sobre Cultura Política y Prácticas Ciudadanas	SEGOB (2012)	Policía, Partidos políticos, Diputados y Senadores
Encuesta Nacional sobre Filantropía y Sociedad Civil	ITAM (2013)	Partidos políticos, Cámara de Diputados y Senadores, y Sindicatos
Encuesta Nacional de Corrupción y Cultura de la Legalidad	IJJ-UNAM (2015)	Diputados, Partidos políticos y Sindicatos
Tercera Encuesta Nacional de Cultura Constitucional	IJJ-UNAM (2017)	Partidos políticos, Presidente de la República y Diputados federales
Las personas y la corrupción: América Latina y el Caribe	TI (2017)	Policía, Representantes electos, Gobierno local
Encuesta Nacional de Calidad e Impacto Gubernamental	INEGI (2017)	Partidos políticos, Cámara de Diputados y Senadores, y Gobierno Federal

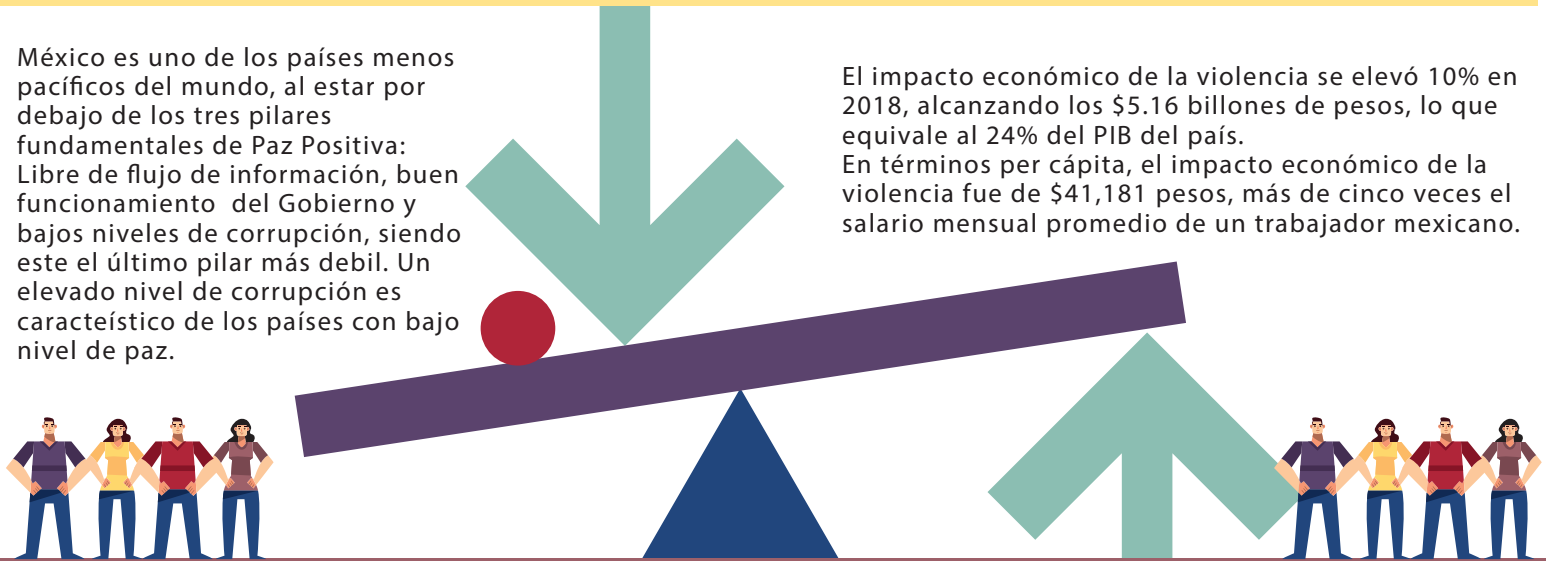
¿Por qué no confían en...?



Finalmente, al abordar el impacto social de la corrupción, debe tomarse en consideración que esta afecta directamente a la población más pobre, representando un costo mayor en sus ingresos, así como en el acceso a servicios de salud y educación, entre otros. No obstante, la cara más cruda de la corrupción se encuentra en el malestar generalizado de la población, el cual suele estar asociado con los altos índices en materia de impunidad, de violencia y de inseguridad.

México es uno de los países menos pacíficos del mundo, al estar por debajo de los tres pilares fundamentales de Paz Positiva: Libre de flujo de información, buen funcionamiento del Gobierno y bajos niveles de corrupción, siendo este el último pilar más débil. Un elevado nivel de corrupción es característico de los países con bajo nivel de paz.

El impacto económico de la violencia se elevó 10% en 2018, alcanzando los \$5.16 billones de pesos, lo que equivale al 24% del PIB del país. En términos per cápita, el impacto económico de la violencia fue de \$41,181 pesos, más de cinco veces el salario mensual promedio de un trabajador mexicano.



Desempeño de México en los ejes del Índice de Paz Positiva (2017)

